

PREISLISTE

STAND 02/2020

SÄGEWERK SCIOR GMBH

Inhaltsverzeichnis

AllzweckprofilSeite 3
TerrassenprofileSeite 4 – 5
Zaun- und FassadenholzSeite 6 – 12
Unterkonstruktionen, Versteifungsprofile und BlendleistenSeite 13 – 16
PfostenSeite 17
BlumenkästenSeite 18
Zubehör	
- TerrassenSeite 19
- FassadenSeite 20
- ZäuneSeite 21
Farben und LasurenSeite 22
BrennholzSeite 23
WarenannahmeSeite 24

Allzweckprofil Roka System 23 x 60 mm

4seitig glatt mit Fase, keilgezinkt

Eignet sich als Terrassendiele

Sortierung: Sichtseite Q1 / Rückseite Q2

	Kastanie	Robinie
2.000 mm	9,02 €	9,86 €
3.000 mm	14,49 €	14,79 €
4.000 mm	19,33 €	19,72 €



Terrassendielen Ganymed System 23 x 80 mm

Seitliche Nut für nicht sichtbare Klammerbefestigung, keilgezinkt

Sortierung: Sichtseite Q1 / Rückseite Q3

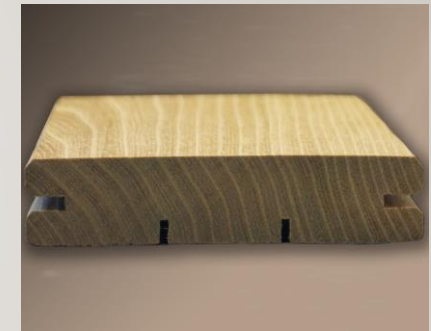
	Kastanie	Robinie
2.000 mm	13,54 €	13,54 €
2.500 mm	13,69 €	13,69 €
3.000 mm	16,42 €	16,42 €
3.500 mm	19,16 €	19,16 €
4.000 mm	21,90 €	21,90 €
4.500 mm	24,63 €	24,63 €
5.000 mm		27,37 €



Terrassendielen Ganymed System 23 x 120 mm

Seitliche Nut für nicht sichtbare Klammerbefestigung, Längen bis 2.000 mm mit stirnseitiger Nut- und Federverbindung zur endlos Verlängerung, Dielen ab 3.000 mm keilgezinkt bei Robinie und Kastanie, Lärche aus einem Stück, Sortierung: Sichtseite Q1 / Rückseite Q3

	Lärche	Kastanie	Robinie
1.200 mm	-	11,48€	11,48 €
1.600 mm	-	16,60 €	16,60 €
2.000 mm	7,52 €	22,35 €	22,35 €
3.000 mm	11,28 €	28,95 €	28,95 €
4.000 mm	15,04 €	38,60 €	38,60 €
5.000 mm	18,80 €	48,25 €	48,25 €



**Achtung
Rabattaktion –
25% auf Längen bis
2.000 mm**

5

Bruttopreise inkl. 19% MwSt.

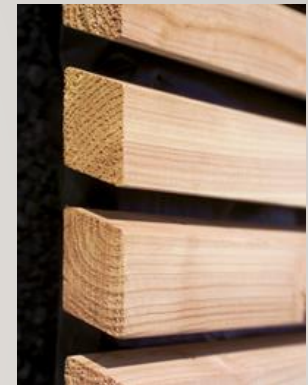
Fassaden- und Zaunprofile 23 x 60 mm Raute

Kanten gerundet, 30° Schräge

Sib. Lärche: Profile aus einem Stück, Kastanie & Robinie: ab 2.500 mm keilgezinkt

Sortierung: Sichtseite Q1 / Rückseite Q2

	Lärche	Kastanie	Robinie
1.000 mm	2,28 €	3,70 €	4,93 €
1.500 mm	3,42 €	5,74 €	7,40 €
2.000 mm	4,56 €	9,02 €	9,86 €
2.500 mm	5,70 €	12,08 €	12,33 €
3.000 mm	6,84 €	14,49 €	14,79 €
4.000 mm	9,12 €	19,33 €	19,72 €
5.000 mm	11,40 €	24,16 €	24,65 €



Fassaden- und Zaunprofile 23 x 80 mm Raute keilgezinkt

Kanten gerundet, 30° Schräge

Eignet sich auch als Querriegel beim Zaunbau

Sortierung: Sichtseite Q1 / Rückseite Q2

	Lärche	Kastanie	Robinie
2.000 mm	5,20 €	10,95 €	10,95 €
3.000 mm	7,81 €	16,42 €	16,42 €
4.000 mm	10,40 €	21,90 €	21,90 €



Zaunprofile 23 x 60 mm für vertikale Ausführung

4-seitig glatt, allseitig gehobelt, Kanten gefast

Stirnseiten jeweils 17° angeschrägt

Sortierung: Sichtseite Q1 / Rückseite Q2

	Robinie
800 mm	2,39 €
900 mm	2,69 €
1.000 mm	2,99 €
1.100 mm	3,28 €
1.200 mm	3,58 €

Zaunprofile 23 x 80 mm für vertikale Ausführung

4-seitig glatt, allseitig gehobelt, Kanten gefast

Stirnseiten jeweils 17° angeschrägt

Sortierung: Sichtseite Q1 / Rückseite Q2

	Robinie
800 mm	3,56 €
900 mm	4,00 €
1.000 mm	4,45 €
1.100 mm	4,89 €
1.200 mm	5,33 €

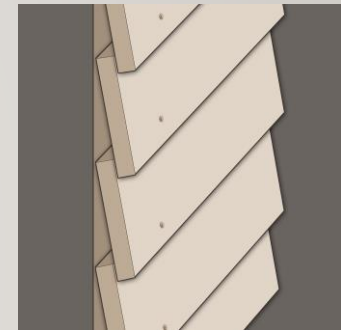
Glattkantprofile

4seitig glatt mit Fase, Maß 21 x 120 mm Lärche / 23 x 120 mm Robinie & Kastanie

Sortierung: Sichtseite Q1, Rückseite Q3

Lärche: Profile aus einem Stück / Kastanie & Robinie: keilgezinkt

	Lärche	Kastanie	Robinie
2.000 mm	5,70 €		22,99 €
3.000 mm	8,54 €		
4.000 mm	11,40 €	42,46 €	45,98 €
5.000 mm	14,24 €	53,07 €	



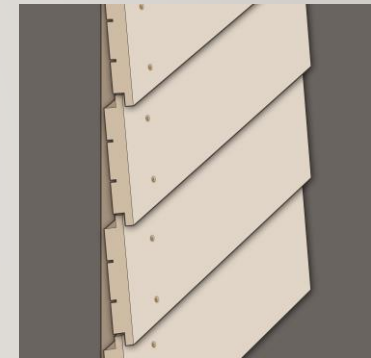
Hobelprofil Premium

Oberfläche glatt mit Fasse, Maß 23 x 120 mm

Sortierung: Sichtseite Q1, Rückseite Q3

Lärche: Profile aus einem Stück / Kastanie & Robinie: keilgezinkt

	Lärche	Kastanie	Robinie
2.000 mm	8,27 €	19,24 €	21,36 €
3.000 mm	12,41 €	30,90 €	34,37 €
4.000 mm	16,54 €	41,21 €	45,82 €
5.000 mm	20,68 €	51,52 €	57,27 €



Bruttopreise inkl. 19% MwSt.



Hobelware Fichte

Getrocknet, Oberfläche gehobelt, Maß 36 x 110 x 2.050 mm

Verwendung: Boden-Deckelfassade, Keilstülpfassade, Fußbodenbelag, Wandverkleidung sonstige

B-Sortierung: leichte Hobel- und Holzmerkmale, ausgebrochene Äste an den Kanten

	Pro m²
1 m ²	10,90 €
Hubweise	9,90 €



Unterkonstruktion Terrassen 43 x 60 mm

Mit Wechselfalz zur Endlosverlängerung, Auflagestege oben und unten für hohen konstruktiven Holzschutz, Längen ab 2.000 mm in Robinie in keilgezinkter Ausführung
Sortierung: Q3

	Lärche	Kastanie	Robinie
1.000 mm	3,21 €	5,57 €	
1.100 mm	3,55 €	6,13 €	
1.200 mm	3,87 €	6,68 €	
1.300 mm	4,19 €	7,24 €	
1.400 mm	4,51 €	7,79 €	
1.600 mm		8,91 €	
2.000 mm	6,75 €		12,25 €
3.000 mm	10,60 €		18,38 €
4.000 mm	14,14 €		24,50 €



Unterkonstruktion Terrassen (small) 27 x 43 mm

Mit Wechselfalz zur Endlosverlängerung, Auflagestege oben und unten für hohen konstruktiven Holzschutz

Sortierung: Q3

	Lärche	Kastanie
1.000 mm	2,74 €	3,45 €
1.100 mm		3,80 €
1.200 mm		4,14 €
1.300 mm		4,49 €
1.400 mm		4,83 €
1.500 mm	4,11 €	
2.000 mm	5,47 €	

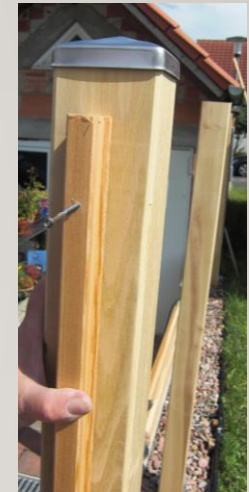


Versteifungsprofil für Zäune 20 x 43 mm

Mit zwei Auflagestege für hohen konstruktiven Holzschutz und bessere Hinterlüftung zwischen den Profilen

Sortierung: Q3

	Lärche	Kastanie / Robinie
1.500 mm	2,93 €	10,35 €
2.000 mm	4,33 €	13,80 €



15

Bruttopreise inkl. 19% MwSt.

Blendleiste 10 x 60 mm

Zur sichtbaren Abdeckung von Stößen bei Rautenprofilen

Sortierung: Sichtseite Q1 / Rückseite Q2

	Kastanie / Robinie
2.000 mm	6,97 €

Pfosten 90 x 90 mm

4seitig glatt mit Fase

Sortierung: Q1

	Lärche	Robinie
1.000 mm		23,84 €
1.200 mm		28,60 €
1.500 mm		35,75 €
1.800 mm		42,90 €
2.000 mm	21,21 €	47,66 €
4.000 mm	42,41 €	



Blumenbehälter

Aus Robinienholz fertig montiert - mit Untersetzer und Pflanzbehälter

	Stück
Mit einem Einsatz	173,74 €
Mit zwei Einsätzen	205,87 €
Mit drei Einsätzen	241,88 €



Zubehör Terrassen

Unsere Schrauben sind immer aus Edelstahl, da sich hier auf dem Holz keine schwarzen Flecken bilden.

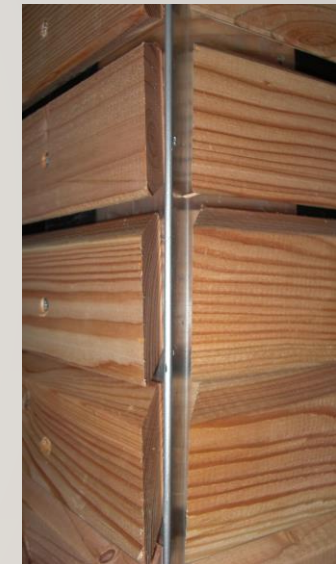
	Preis / VPE
P2000 Schrauben UK 5,5 x 50 mm VPE 50 Stück	14,88 €
Starterset Mittelklammern (185 Klammern inkl. Schrauben und 10 Randklammern)	168,62 €
Ergänzungspack Mittelklammern (25 Klammern inkl. Schrauben)	21,42 €
Randklammern (10 Stück)	22,02 €
P3000 Schrauben 5,0 x 50 mm VPE 100 Stück zur durchgehenden Verschraubung der Terrassendielen mit der Unterkonstruktion	14,82 €



Zubehör Fassaden

Unsere Schrauben sind immer aus Edelstahl, da sich hier auf dem Holz keine schwarzen Flecken bilden.

	Preis / VPE
P6000 Schrauben brüniert 4,0 x 45 mm VPE 100 Stück	17,85 €
Fassadenfolie günstig 1 m ²	5,62 €
Fassadenfolie Industriequalität 1 m ² 30 Jahre UV-beständig	8,51 €
Aluminium Fugenprofil 9027 pro lfm An den Stößen als Blickfang	19,46 €
Aluminium Fugenprofil 9431 pro lfm Ecklösung mit Kappschnitt an den Profilen	19,46 €
Aluminium Fugenprofil 9439 pro lfm Ecklösung mit Gehrungsschnitt an den Profilen	19,46 €



20

Bruttopreise inkl. 19% MwSt.

Zubehör Zäune

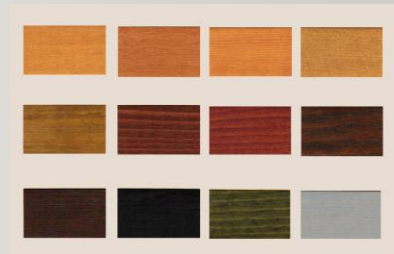
Unsere Schrauben sind immer aus Edelstahl, da sich hier auf dem Holz keine schwarzen Flecken bilden.

	Preis / VPE
P5000 Schrauben 4,0 x 40 mm VPE 100 Stück	8,75 €
P4000 Schrauben 5,0 x 70 mm VPE 50 Stück	10,71 €
P7000 Schrauben 8,0 x 60 mm VPE 4 Stück	3,24 €
Pfostenkappe Pyramide 91 x 91 mm 1 Stück	8,93 €
H-Anker verzinkt 91 x 400 x 40 mm 1 Stück	8,93 €
H-Anker verzinkt / verstärkt 91 x 600 x 40 mm 1 Stück	15,35 €



Farben, Lasuren und Sonstiges

	Preis / VPE
Imprägnierlasur 2,5 l (zur Behandlung von Terrassen und Fassadenhölzern) Folgende Farben stehen zur Auswahl: Kiefer, Teak, Pinie / Kiefer, Nussbaum, Pinie, Palisander, Eiche hell, Ebenholz, Eiche rustikal, Tannengrün, Kastanie und Silbergrau	49,84 €
Hirnholzschutz 0,75 l	22,82 €
Designlasur 2,5 l (zur Behandlung von Fassadenhölzern) Folgende Farben stehen zur Auswahl: Kristall, Silber, Platin, Schiefer, Amber, Pyrit, Sand, Petrol, Koralle, Opal, Onyx und Quarz	58,98 €
Holzentgrauer 2,5 l	36,26 €



Brennholz

In Gitterboxen bzw. Bunden gepackt – Lieferung nicht möglich

Fällt kontinuierlich in der Produktion an

Holzarten: Robinie, Kastanie, Lärche, Fichte und Buche

	Preis / 1 srm	Preis / 2,3 rm
Gemischte Holzteile – trocken Ofenfertig bis 350 mm Hartholz	45,00 €	
Gemischte Holzteile – trocken Ofenfertig bis 350 mm Weichholz	30,00 €	
Bunde – gemischte Holzarten – frisch Menge: ca. 2,3 rm / Bund 4,5 m lang		55,00 €



Warenannahme:

Bitte denken Sie beim Kauf daran, Holz ist ein Naturprodukt. Die Individualität, Einzigartigkeit und Natürlichkeit eines Objektes aus Holz wird durch die unterschiedliche holzspezifische Erscheinung geprägt.

Die genannten Sortierkriterien gelten für den Auslieferungszustand der Ware.

Bei Annahme der Ware hat der Empfänger die Pflicht, die Ware und die Verpackung auf sichtbare Beschädigung (Transportschäden oder Ähnliches) zu prüfen und festgestellte Beschädigungen auf dem Lieferschein zu vermerken z. B. in der Form: „Ware weist Beschädigung auf und wird nur unter Vorbehalt angenommen“.

Dieser Schaden ist innerhalb von 2 Tagen nach Anlieferung, mit einer Kopie des Lieferscheines, an uns zu melden. Der Fahrer muß den angegebenen Schaden auf dem Lieferschein quittiert haben.

Preisstellung: Ab Werk verladen

